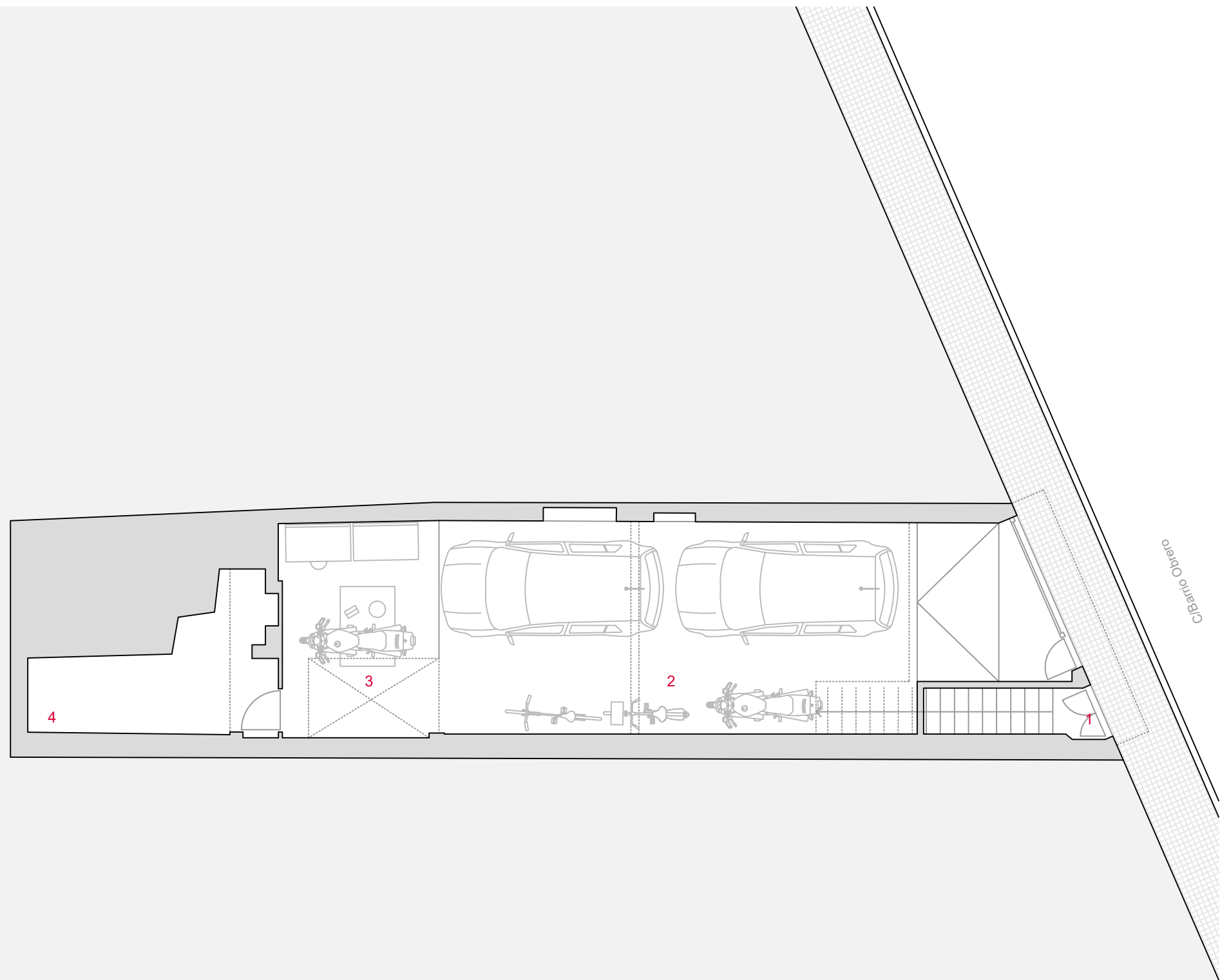


PLANO DE PROPUESTA



- 1 Acceso a vivienda
- 2 Garaje
- 3 Zona de trabajo/Taller
- 4 Trastero



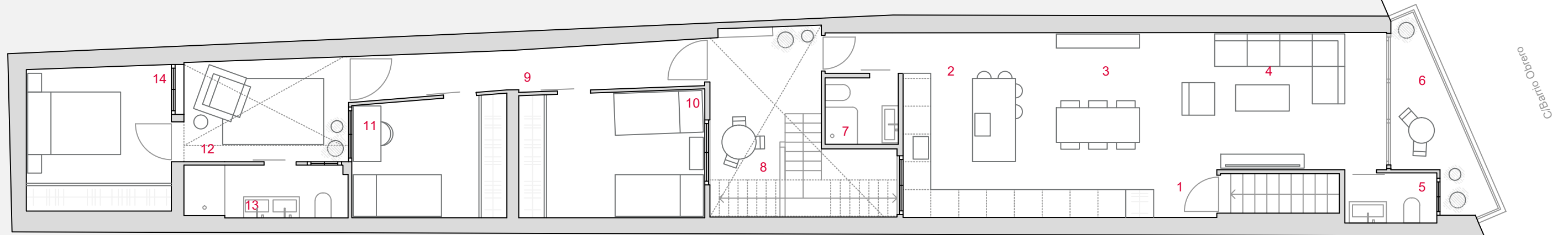
E: 1/90



C/ Barrio Obrero 1A

Planta Baja

PLANO DE PROPUESTA



1 Recibidor
2 Cocina
3 Comedor
4 Salón
5 Aseo

6 Terraza
7 Baño
8 Patio
9 Pasillo
10 Habitación Doble

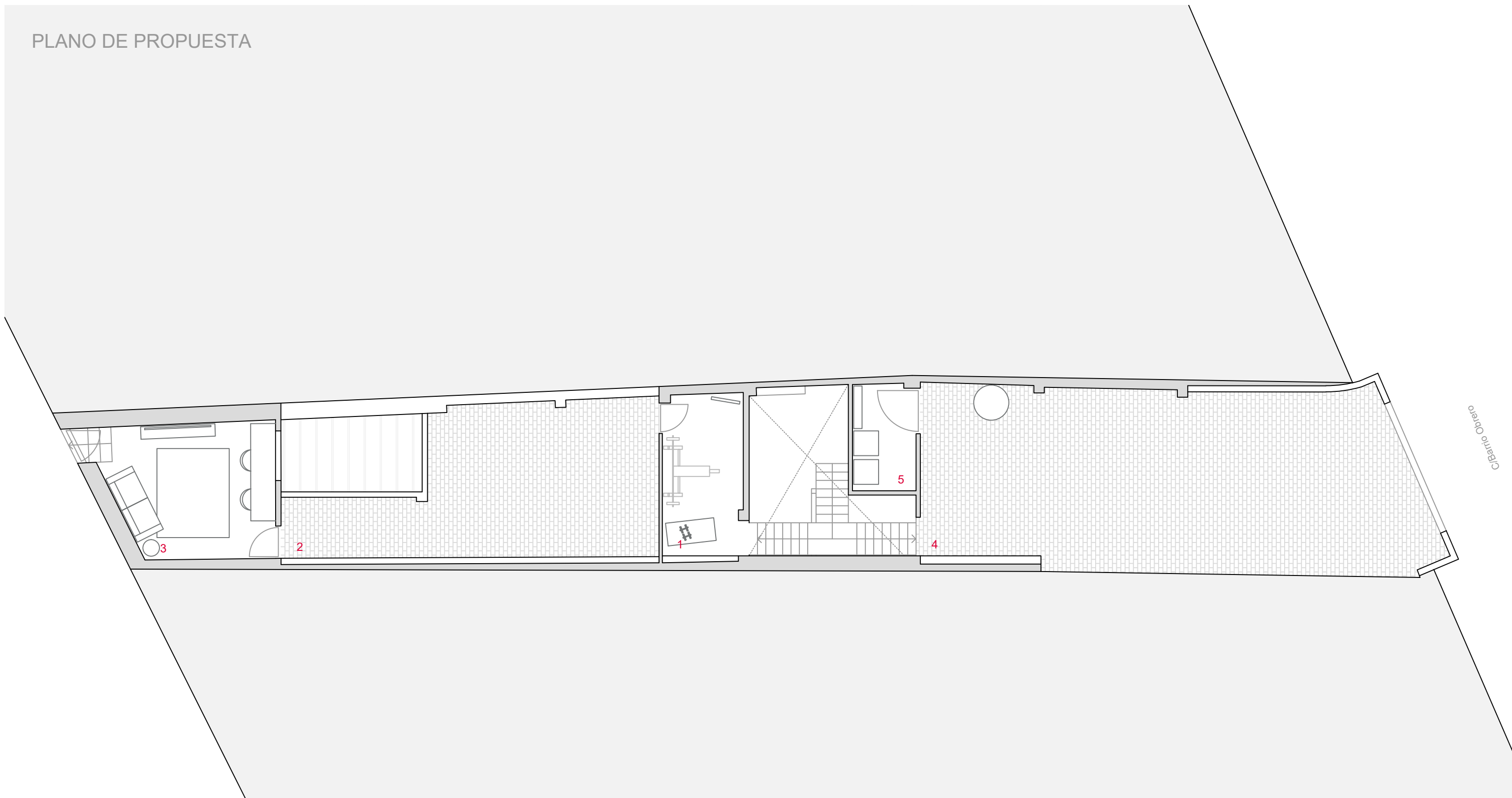
11 Habitación Simple
12 Patio con Montera
13 Baño Principal
14 Habitación Principal



E: 1/90



PLANO DE PROPUESTA



- 1 Estancia Polivalente 1
- 2 Terraza Accesorio a Estancias
- 3 Estancia Polivalente 2
- 4 Terraza
- 5 Lavadero



E: 1/90

